

products & counseling book | 2021 ver. 2

シュウ ウエムラ 製品 & カウンセリング ブック

shu uemura

自分に合うメイクアップカラー、選んでいますか？

似合うメイクアップパターンを選ぶには色選びが基本です。

自分のパーソナルカラー、ヘアカラーにぴったり合うコーディネートをめざしましょう。

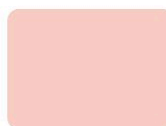
- チェックシートを使い、パーソナルカラーを探ってみましょう。
- あなたの髪色に合ったメイクアップカラーを探ってみましょう。

## personal color check sheet

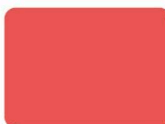
**Q1** あなたの目の色はどの色に一番近いですか？

☐☐☐☐

**Q2** あなたの頬の色はどの色に一番近いですか？

☐☐☐☐

**Q3** あなたの爪を強く押さえたときにでる赤みは？

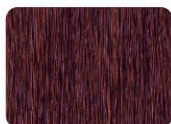
☐☐☐☐

**Q4** あなたの髪の色はどの色に一番近いですか？

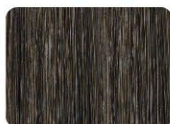
☐ ブラウン系



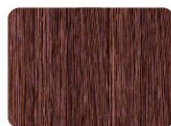
☐ レッド系



☐ アッシュ系



☐ ピンク系

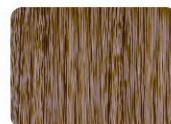


☐ バイオレット系

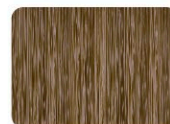


Bベース (赤みよりの肌色)

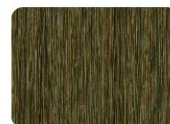
☐ ブラウン系



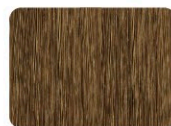
☐ ページュ系



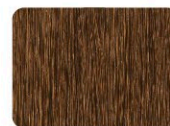
☐ マット系



☐ ゴールド系



☐ カッパー系



Yベース (黄みよりの肌色)



# personal color coordinate

パーソナル カラー  
コーディネート

パーソナルカラーやヘアカラーに合うメイクアップアイテムを試してみましょう。

	Bベース (赤みよりの肌色) 青みの要素を多く持ったメイクアップカラー	Yベース (黄みよりの肌色) 黄みの要素を多く持ったメイクアップカラー
ファンデーション	463 UC UG UF            554 U UG UF            564 U UC UG UF            574 U UC UG UF            664* UC UG UF            674* UG UF	664* UC UG UF            674* UG UF            754 U UG UF ※1            764 U UC UG UF ※2            774 U UC UG UF
クシブロー	M シール ブラウン*            M ストーン グレイ            M エイコン*            P パーガンディー	M シール ブラウン*            M ブラウン ※2            M エイコン*            M ウォルナット ブラウン
フオーミューラ	サウンド ブラック 01            シール ブラウン 02*            ストーン グレイ 05            エイコン 06*	シール ブラウン 02*            ブラウン 03            エイコン 06*            ウォルナット ブラウン 07
プレスド アイシャドー	M アッシュ パープル 129            P ライト コーラル 131 A            P ミディアム ピンク 158            M RD 163 A*            G ビビッド グレープ 168            M パート レッド 171            M ミディアム レッド 189 B ※1            M ソフト アンバー 267            ME ブルー インディゴ 688            ME ソフト パープル 735 B            M ダーク ライラック 753            ME ミディアム プラム 761 B            M ミューテッド モーヴ 767 ※3            P アッシュ パープル 773            G ダーク パープル 784            ME ダーク フィグ 789            ME ミディアム ブラウン 856 A            P チャ グレージュ 866            ME ミディアム ブラウン 885 B            M ダーク ブラウン 895 B            M ホワイト 907 B            M ブラック 990 B            PR パイオレット ブルー            PR グリーン アンバー*            PR ゴールド パープル*            PR シルバー*            PR トウキョウ ナイトスケープ*            W ラストラス            W ライラック	P ソフト コーラル 121 A            M RD 163 A*            P ビビッド アプrikott 230            M ハイプラント コーラル 237            G オレンジ 251 A            ME ヴァージョン 252 B            ME モミジ コッパー 257            ME ソフト コッパー 270 A            P ウォーム イエロー 355            P ミディアム イエロー-グリーン 470 A            ME ゴールド カーキ 486            ME ミディアム ブルー 683 A            P ソフト ベージュ 820 A            ME ライト ベージュ 825 A            M ミディアム ベージュ 845 B            F ラスティ ブラウン 865            ME ミディアム ブラウン 883 A            M ダーク ブラウン 894 B            P ホワイト 910 A            G ブロンズ B            PR ホワイト ゴールド A            PR ゴールド ※2            PR グリーン アンバー*            PR ゴールド パープル*            PR シルバー*            PR トウキョウ ナイトスケープ*            W サニー アンバー
フェイス カラー	IR ヌード ピンク 025            M RD 163*            M ラベンダー ハロー 225            P ソフト マジェンタ 261            M ソフト ピンク 325            M ソフト ピンク 335            M スモモ コーラル 345*            ES ゴールド ピンク 355            M アッシュ ローズ 362*            P ミディアム コーラル 366            P ライト ピーチ 510*	IR デザート ゴールド 032            M RD 163*            M スモモ コーラル 345*            M アッシュ ローズ 362*            P ライト ピーチ 510*            M ダイダイ アプrikott 521            P ミディアム ピーチ 550            M ブライト アプrikott 564            M ラスティ オレンジ 577            M ピンク ベージュ 746            P ソフト ブラウン 855
シャイン	PK 366	RD 164            CR 350            OR 561
ラツカイン	RD 163*            BG 925	RD 160            RD 163*            WN 282            CR 341            OR 552            BG 913
ファンプリ	RD 163*            WN 277            BR 797            BG 976	RD 163*
アイドット	RD 163*            OR 588	RD 163*            CR 362            OR 570
セントラル	RD 163*            WN 256            WN 288            WN 299            PK 347            PK 365            BG 935            BG 965            PURPLE            PEARL            HOLO	RD 160            RD 163*            CR 330            CR 352            PK 340            OR 540            OR 590            BR 763            BG 942            YELLOW            GLITTER METALLIC
サテン	RD 163*            RD 188            WN 288            PK 376            OR 586            BR 798	RD 163*            OR 575            OR 590            BR 784            BG 950            BG 954            BG 965
マット	RD 163*            WN 289            PK 376            BR 785	RD 144            RD 163*            CR 342            OR 550            OR 570            BG 954            BG 960

U ザ・ライトバルブ UV コンパクト ファンデーション UG アンリミテッド グロー フルイド UC アンリミテッド ラスティング クッション UF アンリミテッド ラスティング フルイド

★Bベース/Yベースでどちらでも対応可能

※1 2021年12月終売予定 ※2 2021年11月終売予定 ※3 2021年9月終売予定  
※4 2021年10月終売予定 ※5 2021年10月発売予定

lip リップ



ルージュ アンリミテッド  
キヌ サテン※1

全12色 ¥4,070



ルージュ  
アンリミテッド※2

全22色 ¥3,740



ルージュ アンリミテッド  
マット

全10色 ¥3,740



ルージュ アンリミテッド  
ラッカーシャイン

全7色 ¥3,740



ルージュ アンリミテッド  
シアーシャイン※2

全4色 ¥3,740



ルージュ アンリミテッド  
アンプリファイド

全4色 ¥3,740



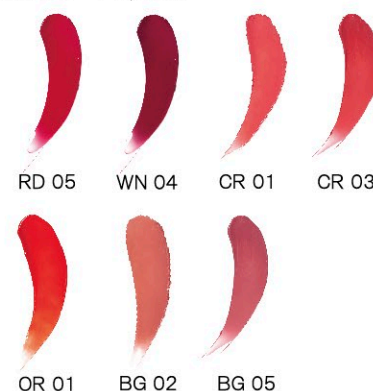
ルージュ アンリミテッド  
アンプリファイド マット

全4色 ¥3,740



ルージュ アンリミテッド リキッド ラッカー

全7色 ¥3,960



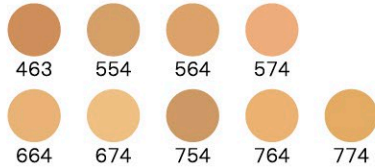
※1 2021年10月発売予定 ※2 2021年10月終売予定



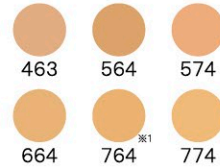
## foundation ファンデーション



アンリミテッド ラスティング フルイド  
SPF 24 PA+++  
35mL 全9色 ¥6,160



アンリミテッド ラスティング クッション  
(ケース・パフ込み)  
SPF 36 PA+++  
15g 全6色 ¥6,600

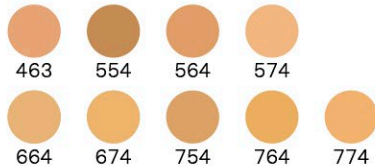


レフィル  
¥5,170

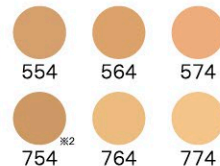
アンリミテッド  
クッション パフ  
¥715



アンリミテッド グロー フルイド  
SPF 18 PA+++  
35mL 全9色 ¥6,160



ザ・ライトパール  
UV コンパクト ファンデーション  
SPF 30 PA+++  
12g 全6色



レフィル  
¥5,170

コンパクト ケース  
(全1種・スポンジなし)  
¥1,100

ザ・ライトパール UV  
コンパクト ファンデーション  
ポリッシング スポンジ  
¥550

## primer メイクアップベース



アンリミテッド  
ブロック:ブースター  
SPF50+・PA+++  
30mL 全4色 ¥5,280

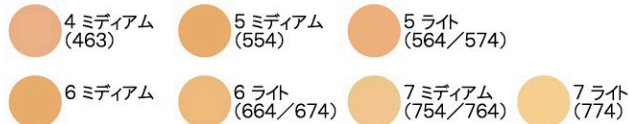


ステージ パフォーマー  
アイ:プライム ナチュラル※3  
(アイメイクアップベース)  
12mL ¥3,740

## concealer コンシーラー



アンリミテッド コンシーラー  
7mL 全7色 ¥3,740



## mist ミスト



アンリミテッド  
メイクアップ  
フィックス ミスト  
100mL ¥4,070

## finishing powder フェイス パウダー



ザ・ライトパール グローイング  
フェイス パウダー カラレス  
(パフ付)  
15g ¥5,500



3D フェイス シェイプ パウダー  
全2色 ¥6,050



ステージ パフォーマー  
インビジブル パウダー カラレス  
10g

レフィル ¥4,400

コンパクト ケース(全1種・スポンジなし) ¥1,100

インビジブル パウダー パフ ¥550

※1 2021年11月終売予定 ※2 2021年12月終売予定 ※3 2021年9月終売予定  
\*全て税込価格です \*全てメーカー希望小売価格です

# eye & face color

## eye shadow アイシャドー



プレスト アイシャドー  
(レフィル)

全50色  
¥2,530

色見本は、裏面を  
ご参照ください。



アイ フォイル

全4色  
¥3,960



## face color フェイス カラー

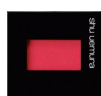


フェイス カラー  
(レフィル)

全18色  
¥3,300

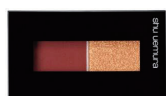
色見本は、裏面を  
ご参照ください。

## custom palette カスタムケース



カスタム  
ケース I  
(モノ)

¥660



カスタム  
ケース II  
(デュオ)

¥770



カスタム  
パレット IV  
(クワッド)

¥1,320



カスタム  
パレット VIII  
(オクト)

¥2,640

※画像はイメージです。レフィルは別売りです。

## eyeliner アイライナー



アンリミテッド  
3D ジェル ペンシル  
(アイライナー)

全6色 ¥3,520



カリグラフィック アイライナー  
アPLICエーター※1

¥1,980

カリグラフィック アイライナー N  
(カートリッジ)

全2色 ¥1,980



カリグラフィック アイライナー  
アPLICエーター [ブラック]※3

¥1,980

カリグラフィック アイライナー B※3  
(カートリッジ)

全2色 ¥1,980



## eyelashes アイラッシュ(つけまつ毛)



パーシャル  
ソフト クロス

¥1,650

※1 2021年9月終売予定  
※2 2021年10月終売予定  
※3 2021年10月発売予定

## mascara マスカラ



トウキョウ ラッシュマスカラ  
アイオープニング ボリューム  
全1色 ¥3,740



ストレッチ EX プレサイズ フィニッシュ  
ウォータープルーフ マスカラ ブラック  
全1色 ¥3,740



ペタル ラッシュ マスカラ インテンス ブラック  
全1色 ¥3,740

## eyebrow アイブロー

### draw



ハード フォーミュラ  
(アイブローペンシル)  
全6色 ¥2,860

色見本は、裏面を  
ご参照ください。



ブロー スウード  
(本体+カートリッジ)  
全4色 ¥4,400

カートリッジ  
全4色 ¥2,200



### shade



ブロー:パレット  
全1種 ¥4,400



### color



クシ ブロー  
(眉毛用マスカラ)  
全6色 ¥3,740

色見本は、裏面を  
ご参照ください。

## eyelash curler & others カーラー & その他



アイラッシュ  
カーラー N  
¥2,200



シュウ ウエムラ S カーラー  
(マルチ ファンクショナル  
アイラッシュカーラー)  
¥1,540



ペンシル シャープナー  
ダブル※2  
¥770

## makeup box メイクアップボックス



メイクアップ  
ボックス N  
¥38,500

(W) (H) (D)  
350×270×160(mm)

※1 2021年9月終売予定(カートリッジのみ)  
※2 2021年10月終売予定

## sponge & puff スポンジ&パフ



五角 スポンジ  
(ペンタゴン)  
4個入り  
¥550



ザ・ライトバルブ  
スポンジ  
¥1,320



ペタル 55  
ファンデーション  
スポンジ(セット)  
¥3,850



ペタル 55  
ファンデーション  
スポンジ(レフィル)  
¥1,320



ザ・ライトバルブ UV コンパクト  
ファンデーション ポリッシング スポンジ  
¥550



アンリミテッド  
クッションパフ  
¥715



インビジブル  
パウダー パフ  
¥550



フェイス  
パウダー パフ  
¥550



スポンジ クリーナー  
(パフ・スポンジ用合成洗剤)  
120mL ¥880



シルクスプリームクリスタライザー  
天然シルク&コットン(45枚入り)  
¥770



コットン  
(90枚入り)  
¥550

## brush ブラシ



ブラシ 2R  
アイライン用※1  
¥1,650



ブラシ 20  
チーク&フェイス パウダー用  
¥7,150



ポータブル  
リップ ブラシ※2  
¥2,750



ブラシ 5R  
アイシャドー用  
¥5,500



ブラシ 17  
チーク用  
¥6,050



ポータブル  
3D リップ ブラシ※3  
¥3,960



ブラシ 4F  
アイシャドー/アイライン用  
¥1,980



ペタル 30R ブラシ  
チーク・フェイスカラー用  
¥7,150



ブラシ 6F  
リップ用  
¥2,750



ペタル 55  
ファンデーション ブラシ  
¥6,600



ブラシ 60B N  
アイブロー用  
¥3,080



マスカラ ブラシ コーン  
¥770



ブラシ 10  
アイシャドー用  
¥7,480



アイブロー ブラシ  
¥660



ブラシ 12  
アイシャドー用  
¥13,200



ポータブル  
アイライナー ブラシ  
¥3,080



ブラシ 27  
フェイス パウダー用  
¥7,150



ポータブル ブラシセット  
¥7,150



ブラシクリーナー  
140mL ¥1,980

※1 2021年9月終売予定  
※2 2021年10月終売予定  
※3 2021年10月発売予定



# cleansing oil

クレンジング オイル



## □ アルティム8<sup>∞</sup> スプリム ビューティ クレンジング オイル

至福のテクスチャー。  
カシミアのような、  
しなやかで、なめらかな肌へ。

150mL ¥5,060  
450mL ¥12,650



## □ ボタニック クレンジング オイル※

リラックス感のある  
魅惑的な香りに包まれて、  
うるおい感のある肌へ。

150mL ¥5,060  
450mL ¥12,650



※ パッケージが変わることがあります



## □ A/O+ P.M.クリア ユースラディアント クレンジング オイル

メイク汚れから大気中の微粒子※<sup>1</sup>  
までもオフし、引き立つ輝き※<sup>2</sup>、  
透明感の溢れる肌へ。

150mL ¥4,290  
450mL ¥10,780



## □ ブランクロマ ライト&ポリッシュ クレンジング オイル

しっかりメイクも  
にごりの元※<sup>3</sup>もすっきりオフ。  
メイク映える肌キャンバスへ。

150mL ¥4,070  
450mL ¥10,560



## □ フレッシュ クリア サクラ クレンジング オイル

毛穴悩み※<sup>4</sup>にアプローチ。  
フレッシュでなめらかな肌に。

150mL ¥3,520  
450mL ¥9,020

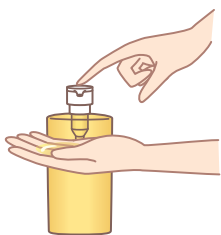


※1 肌に付着した大気中の微粒子。全ての大気中物質をさすわけではありません。

※2 ツヤのこと ※3 毛穴汚れによる肌表面の汚れのこと ※4 毛穴づまり

\*一般的なグルー(シアノアクリレート系)の場合。成分が異なる他のグルーの場合は、取れてしまう可能性があります。

## クレンジング オイルのご使用方法



1 乾いた手にオイルを  
4プッシュとりず。

※アルティム8・ボタニック・フレッシュ・A/Oは  
ぬれた手でもお使いいただけます。



2 オイルを顔全体にのばし、  
肌によくなじませます。



3 水またはぬるま湯を加え、  
オイルを乳化させます。



4 水またはぬるま湯で  
十分に洗い流します。

★ダブル洗顔は不要です

## ultime 8



アルティム8  
スプリム ビューティ  
オイル イン ローション  
150mL ¥7,700



アルティム8<sup>∞</sup>  
スプリム ビューティ  
オイル イン エッセンス  
30mL ¥14,300



アルティム8  
スプリム ビューティ  
オイル イン エマルジョン  
75mL ¥11,000



アルティム8  
スプリム ビューティ  
オイル イン クリーム  
50mL ¥14,300

## blanc:chroma



ブランクロマ クロマ<sup>4</sup>  
クリア エッセンス<sup>※1</sup>  
(プレメイクアップ・美容液)  
30mL ¥9,350

## maxi:hydrability



ディプシー ハイドラビリティ  
リップバーム  
15g ¥2,200

## skin perfector



シュウ ウエムラ  
パーフェクター オイル  
(オイル状美容液)  
30mL ¥8,030



サクラの  
香り



ユズの  
香り



シュウ ウエムラ  
パーフェクターミスト  
(化粧水)  
全2種 150mL ¥4,400

※よく振ってから目を閉じ、肌から15cm以上離して  
適量をまんべんなくスプレーしてください。

## 使用方法

### 化粧水

- 1 適量をコットンにとり、顔全体と首に塗布します。やさしく拭き取るように全体に水分をいきわたらせましょう。
- 2 その後、頬や額など肌を引き締めたい箇所をパッティングします。
- 3 最後に首筋をパッティングします。

### 美容液

適量を手のひらにとり、気になる箇所  
を中心に顔全体に塗布します。

### 乳液

適量を手のひらにとり、顔の中心から  
のばして、顔全体と首になじませます。

### クリーム

適量を手のひらにとり、顔の中心から  
のばして、顔全体と首になじませます。

## 使用量の目安

### 化粧水

コットンに500円玉大

### 美容液

2〜3プッシュ  
またはスポイト  
1/2〜3/4本分

### 乳液

1〜2プッシュ

### クリーム

大きめパール粒大



skincare

base

lip

eye

eyebrow

face color




shu uemura 取り扱いサロン

担当スタイリスト：

shu uemura

東京都新宿区西新宿3-7-1 新宿パークタワー  
[ホームページ] <http://am-shuuemura.jp/>

 shuuemura

シュウウエムラサロン 



UJP09526